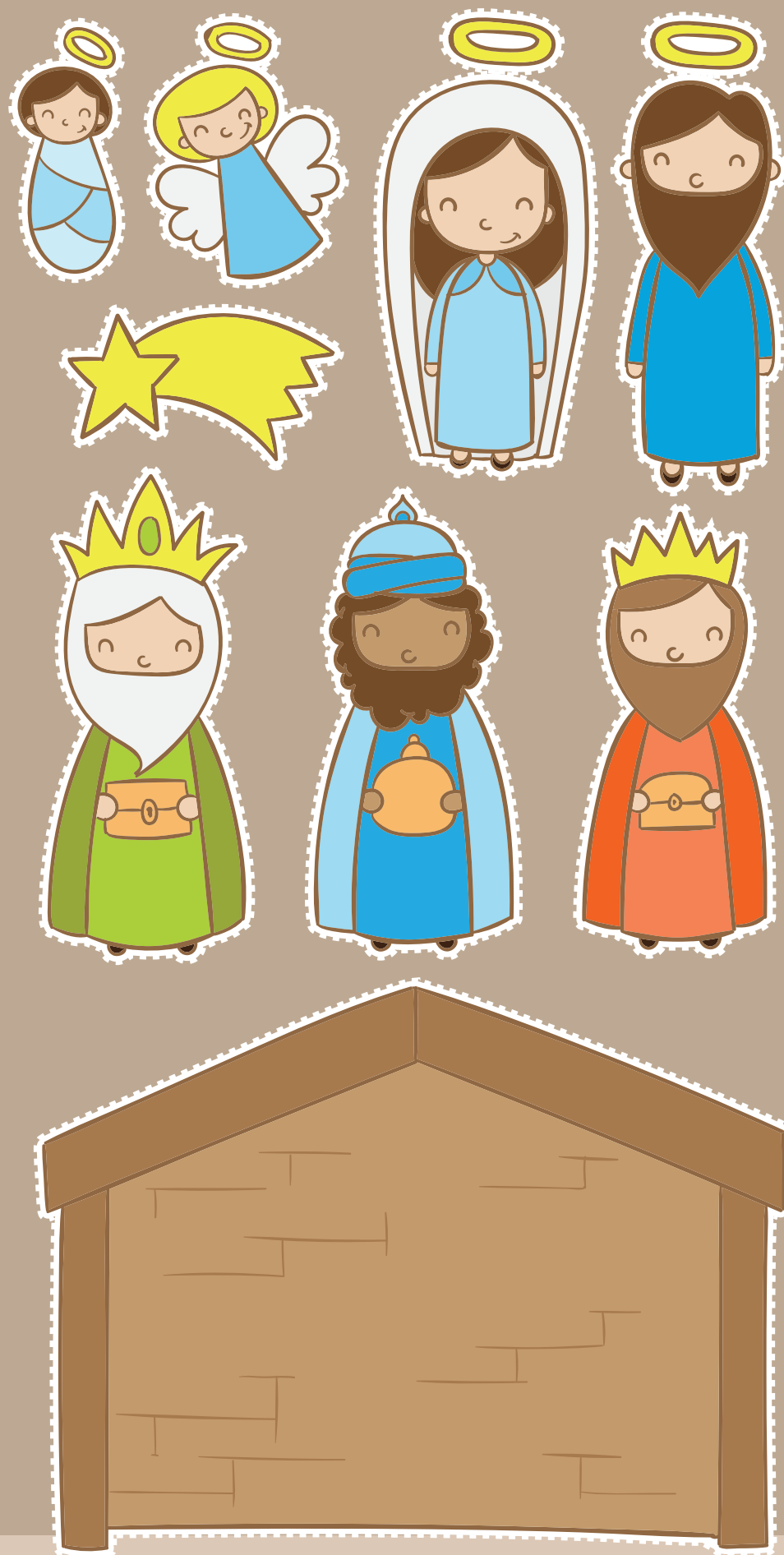


# JOGO DO PRESÉPIO

jogando estás mais perto...



missãozinha omp

infância missionária

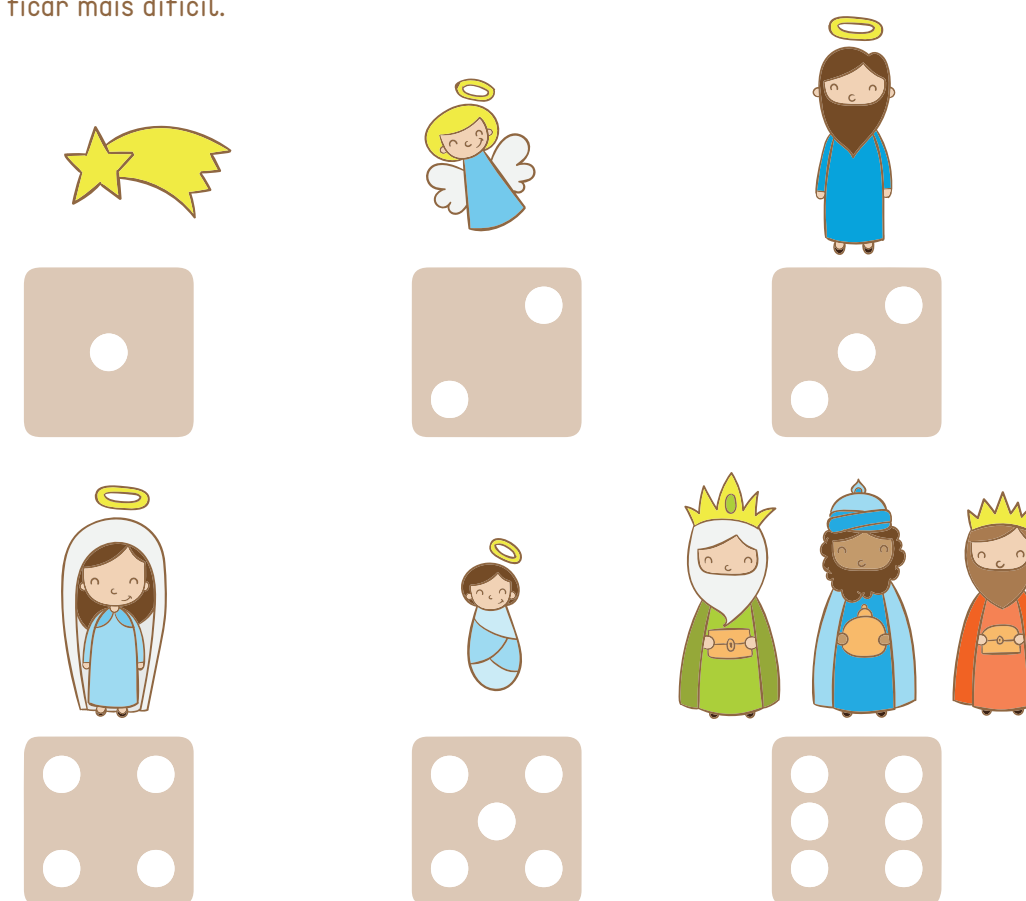
www.infancia.opf.pt

## REGRAS DO JOGO...

1. RECORTAR as personagens do jogo.
2. Cada personagem tem seu número correspondente ao número do dado (VER EM BAIXO).
3. JOGAR o dado e VER qual a personagem que te saiu e colocar dentro do PRESÉPIO. O presépio é uma base fixa.
4. Quando todas as personagens estiverem dentro do presépio tu és o VENCEDOR!

### OUTRAS DICAS:

- \* As crianças podem organizar as pessoas dentro da ordem que elas escolherem.
- \* Explicar quem são as personagens.
- \* O número 6 do dado representa os reis magos...a criança pode conseguir um mago de cada vez para o jogo ficar mais difícil.



## DONATIVO

SE QUISESER AJUDAR OUTRAS CRIANÇAS ENVIA O TEU DONATIVO PARA:  
Infância Missionária \ Rua Ilha do Príncipe, 19 \ 1170-182 Lisboa  
OU PARA A CONTA: 0033 0000 0002 3521 43405



JUNTA-TE A NÓS E ESCREVA AS TUAS IDEIAS

Escreve-nos para: Infância Missionária - Rua Ilha do Príncipe, 19 - 1170-182 Lisboa [missio.omp@netcabo.pt](mailto:missio.omp@netcabo.pt)



COM AS CRIANÇAS DA  
**EUROPA**  
ACOLHEMOS A TODOS  
COMO JESUS

Natal é o tempo de celebrar e confirmar o amor! É o tempo de expressar afeto às pessoas. Algumas pessoas fazem-no com os presentes, através de apliques decorativos e as outras com gestos ou palavras.

Nós queremos mostrar-vos como é possível enriquecer um presente juntando amor e a arte. Pois os melhores presentes são feitos à mão!

*ENTÃO RECORTA O ROTÚLO (que pode ter qualquer forma), NUM LADO PINTA ALGUM MOTIVO NATALÍCIO E DO OUTRO...*

*...ESCREVE A TUA MENSAGEM MOSTRANDO O TEU CARINHO E AMOR...*



NATAL...  
...tempo de ARTE e de AMOR...

